

TEZAURUS MEDICAL SUBJECT HEADINGS

SEMINÁŘ CELOŽIVOTNÍHO VZDĚLÁVÁNÍ LÉKAŘSKÝCH KNIHOVNÍKŮ ČR

24.ČERVNA 2010

NÁRODNÍ LÉKAŘSKÁ KNIHOVNA

PROGRAM

MIMOŠKOLNÍ VZDĚLÁVÁNÍ KNIHOVNÍKŮ MK ČR
z programu Veřejné informační služby knihoven pro rok 2010
NÁRODNÍ LÉKAŘSKÁ KNIHOVNA V PRAZE

Název akce : **Tezaurus MeSh.**

Datum : 24.6.2010

Místo konání: Národní lékařská knihovna Sokolská 54, Praha 2, učebna, 2.patro

Čas konání : **9,00 – 15,30 h**

Program

9,00 – 9,50 Klasifikační systémy pro třídění v medicíně.

PhDr.E.Lesenková,Ph.D.

10,00- 11,00 Teoretický úvod. Jak používat MeSH při katalogizaci.

11,10 -12,00 Novinky ve verzi 2010. MeSH prakticky.Příklady.

12,30 – 14,00 MeSH ve verzi DVD Bibliomedica.MeSH ve verzi MEDVIK.

Mgr.L.Maixnerová,

Ing.J.Svetlíková

14,10 – 15,30 Testování znalostí . Závěrečné hodnocení.

PhDr.E.Lesenková,Ph.D.

Z existujících komplexních klasifikačních systémů je znám **Systematized Nomenclature of Medicine (SNOMED)**. Systém umožňuje popis jakékoli situace v medicíně pomocí šesti úrovní – dimenzí : Topografie, Morfologie, Etiologie, Funkce, Procedura, Syndrom. Rostoucí počet účelově tvořených klasifikačních systémů a nomenklatur si postupně vyžádal vytváření převodníků. [SHORTLIFFE, 2001]. Nejrozsáhlejším projektem je **UMLS (Unified Medical Language System)**, který vznikl v National Library of Medicine (USA).

Metody pro nalézání a vyhledávání informací se vyvíjejí od roku 1879, kdy dr. John Shaw Billings vytvořil **Index Medicus**. Tištěná verze se stala v roce 1966 výchozím zdrojem pro elektronickou verzi **Medical Literature Analysis and Retrieval System (MEDLARS)**, která se vyvíjí do současných mutací MEDLINE [SHORTLIFFE, 2001].

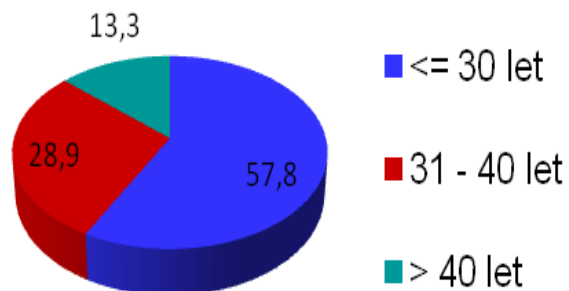
VÝSLEDKY DOTAZNÍKOVÉHO PRŮZKUMU INFORMAČNÍHO CHOVÁNÍ VYBRANÝCH SKUPIN ZDRAVOTNÍKŮ NÁRODNÍ LÉKAŘSKÁ KNIHOVNA 2009/2010

BLOKY OTÁZEK

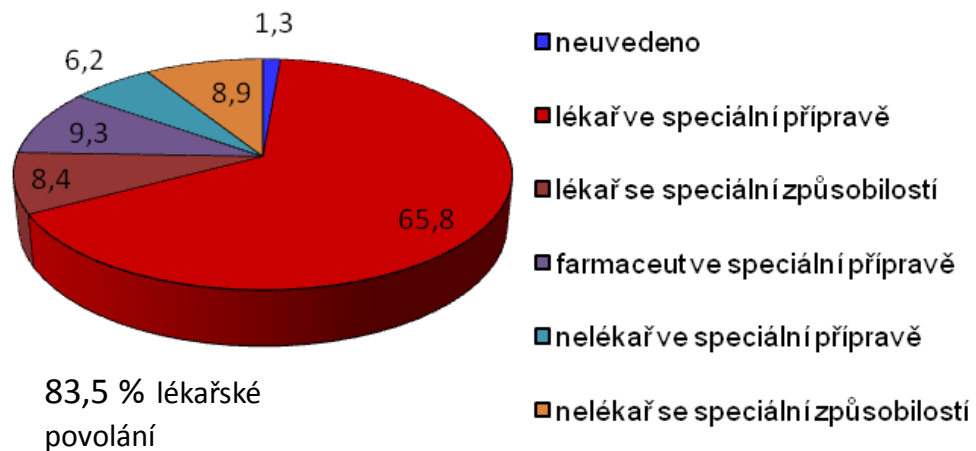
- VZDĚLÁVÁNÍ ZDRAVOTNÍKŮ – LÉKAŘSKÁ POVOLÁNÍ, STUDIJNÍ MOTIVACE
- INFORMAČNÍ VZDĚLÁVÁNÍ V PRŮBĚHU PRE A POSTGRADUÁLNÍHO STUDIA
- ZDRAVOTNICKÉ KNIHOVNY , SLUŽBY, ZDROJE

CHARAKTERISTIKA SOUBORU

Věkové kategorie



Zdravotnické povolání



Zdravotnické zařízení, ve kterém (kterých) působíte

Zdravotnické zařízení	počet	%
Nemocnice (včetně krajských) -pouze	105	46,7
Nemocnice + Ambulantní péče	56	24,9
Ambulantní péče -pouze	10	4,4
Jiné než výše jmenované zařízení	20	8,9
Odborné léčebné ústavy	7	3,1
Nemocnice + Jiné	7	3,1
Další lůžková zařízení	4	1,8

nemocnice



71,6 %

CHARAKTERISTIKA SOUBORU

Účastníci postgraduálního specializačního
vzdělávání ve zdravotnictví – lékařská povolání

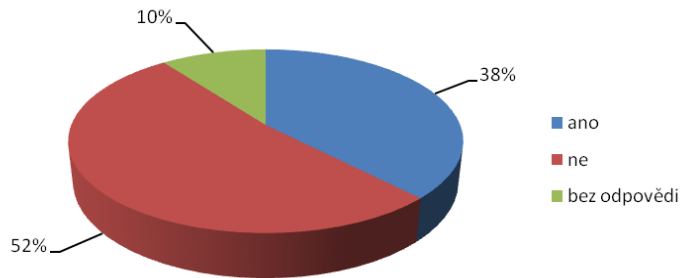
DISTRIBUCE DOTAZNÍKU

datum	název akce	cílová skupina	počet účastníků	počet odevzdaných	procenta
14.9.2009	Základy vnitřního lékařství	lékaři/kmenový základ	75	35	46,67%
21.9.2009	Základní chirurgické postupy	lékaři	44	25	56,82%
24.9.2009	Základy zdravotnické legislativy	lékaři a zubní lékaři - uchazeči o složení atestace (povinný kurz)	105	41	39,05%
2.10.2009	Základy zdravotnické legislativy	jiní odb. pracovníci ve zdravot.	22	21	95,45%
19.10.2009	Sociální práce ve zdravot.zařízeních	lékaři a jiní odb. pracovníci ve zdravot.	30	19	63,33%
22.10.2009	Základy zdravotnické legislativy	lékaři a zubní lékaři - uchazeči o složení atestace (povinný kurz)	94	52	55,32%
26.10.2009	Základy zdravotnické legislativy	farmaceuti v přípravě k atestaci z veřejného a nemocničního lékárenství	86	21	24,42%
5.11.2009	Léčba bolesti a paliativní medicína	lékaři uchazeči o složení atestace	11	11	100,00%
Celkem			467	225	48,18%

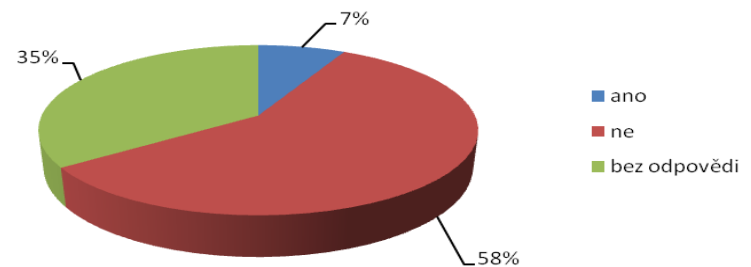


ZDRAVOTNICKÉ KNIHOVNY ČR

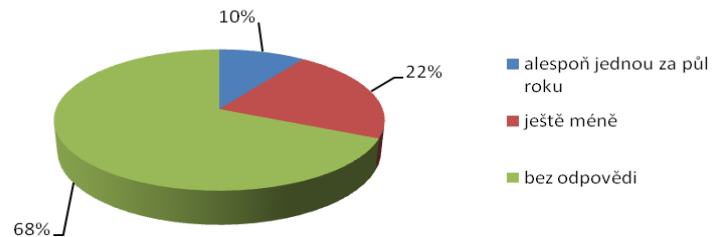
Využíváte služby některé ze zdravotnických knihoven v místě vašeho působiště?



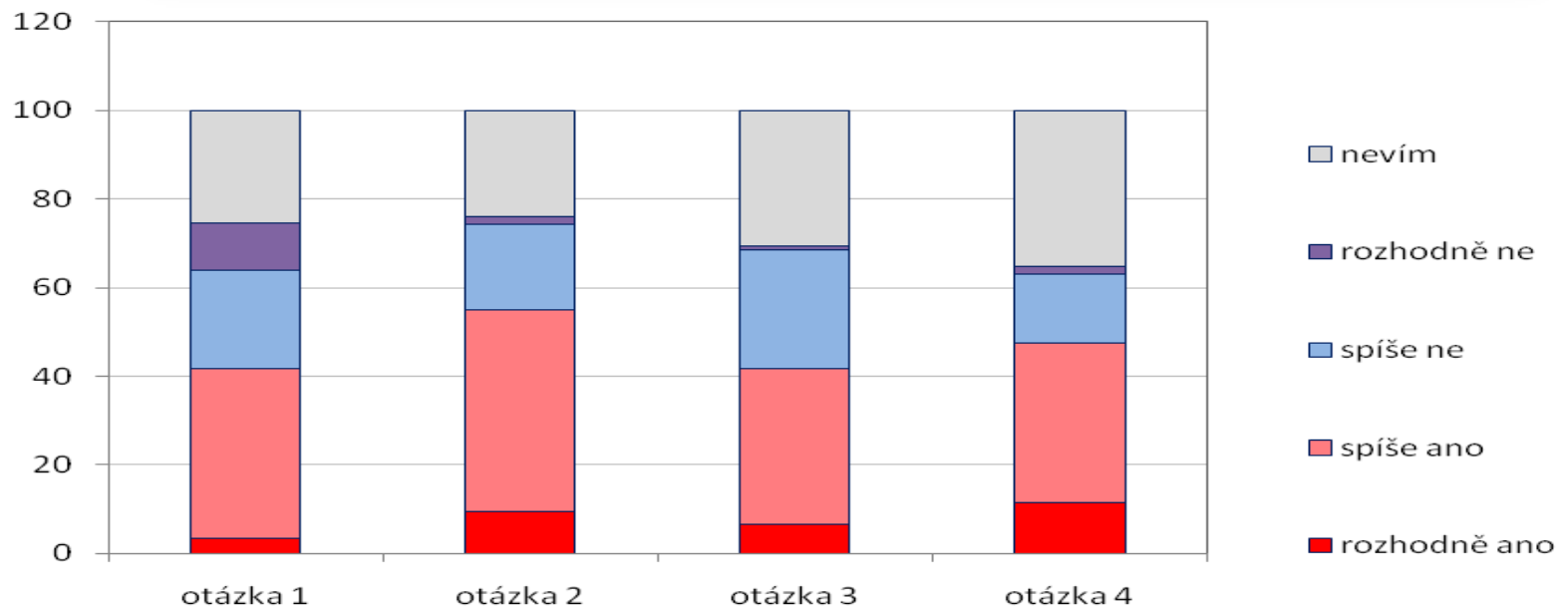
Využíváte služby Národní lékařské knihovny ?



Jak často využíváte služeb NLK?



ZDRAVOTNICKÉ KNIHOVNY



Otázky: Myslíte si, že

1 zdravotnické knihovny jsou spíše archivy publikovaných zdrojů než místa, kde lze získat aktuální informace?

2 zdravotnické knihovny přispívají zdravotníkům svými funkcemi k dostatečnému sledování nových poznatků?

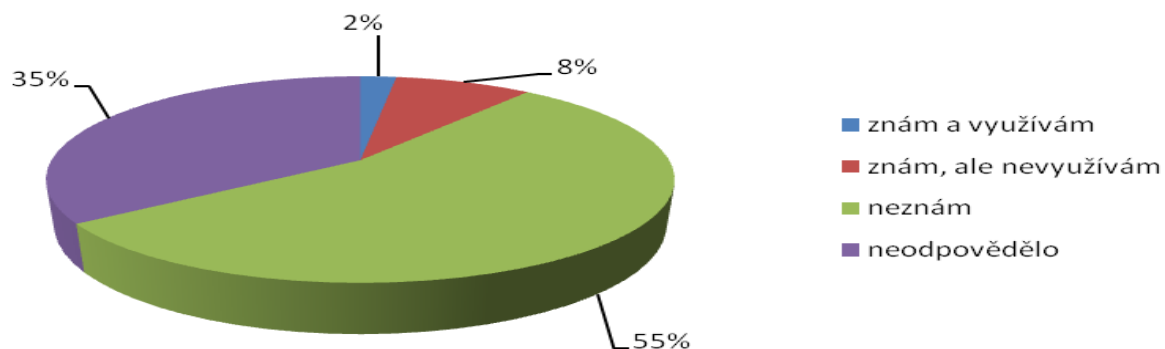
3 zdravotnické knihovny nabízejí svým klientům snadnou orientaci ve službách, které poskytují?

4 knihovník je kompetentní (orientace ve zdravotnické problematice) k výkonu vyhledávacích služeb?

Zdravotnické knihovny jsou spíše považovány za archivy.

HODNOCENÍ ZDROJŮ PŘÍSTUPNÝCH V PORTÁLU MEDVIK 1.

Znáte portál MEDVIK Národní lékařské knihovny?



Z grafu vyplývá, že 10 % respondentů zná portál MEDVIK NLK, z toho 20 % respondentů tento portál využívá.

HODNOCENÍ ZDROJŮ PŘÍSTUPNÝCH V PORTÁLU MEDVIK 2.

Bibliographia Medica Českoslovaca

Tezaurus MeSH CZ

Ot. 42: Co považujete za důležité při používání databáze Bibliographia medica Českoslovaca?

	Aktuálnost		Retrospektiva		Vstup do plných textů		Průběžné tematické rešerše	
	počet	%	počet	%	počet	%	počet	%
ano	8	80,0	6	66,7	8	88,9	4	50,0
ne	2	20,0	3	33,3	1	11,1	4	50,0
Total	10	100,0	9	100,0	9	100,0	8	100,0

Ot. 43: Znáte tezaurus Medical Subject Headings (MeSH) NLK?

	počet	%
znám a využívám	2	0,9
znám, ale nevyžívám	10	4,4
neznám	116	51,6
bez odpovědi	97	43,1
Total	225	100,0

Bibliographia Medica Čechoslovaca

Jakou formu tezauru Medical Subject Headings používáte?		
	počet	%
Online český překlad z www.medvik.cz	3	1,3
Online anglický originál NLM Bethesda	1	0,4
všechny tři formy	1	0,4

Co pro používání české verze tezauru Medical Subject Headings považujete za důležité?			
	ano	ne	bez odpovědi
Bohatý odkazový aparát	2	1	1
Překlady definic	2	2	0
Online propojení s lékařskými slovníky	0	2	2

Bibliographia Medica Českoslovaca

Používáte pro svou práci/vzdělávání databázi Bibliographia medica Českoslovaca Národní lékařské knihovny na DVD Bibliomedica?

	počet	%
Ano	4	3,3
Ne	118	96,7
Total	122	100,0

Používáte databázi Bibliographia medica Českoslovaca Národní lékařské knihovny na www.medvik.cz/bmc ?

	počet	%
Ano	8	6,3
Ne	118	93,7
Total	126	100,0

Co je důležité u DB Bibliographia medica Českoslovaca?

	Je důležitá u BMČ aktuálnost?		Je důležitá u BMČ retrospektiva?		Je důležitý u BMČ vstup do plných textů?		Je důležitá u BMČ průběžná tematická rešerše?	
	počet	%	počet	%	počet	%	počet	%
ano	8	80,0	6	66,7	8	88,9	4	50,0
ne	2	20,0	3	33,3	1	11,1	4	50,0
Total	10	100,0	9	100,0	9	100,0	8	100,0