

Školicí činnost SVI v KNTB, a. s., Zlín - zkušenosti z regionů

**Mgr.J.Šindlerová
7.10.2010, Lékařský dům, Praha**

Krajská nemocnice T. Bati, a.s. se sídlem ve Zlíně

- ▶ Jedna z největších nefakultních nemocnic v ČR
- ▶ Krajská nemocnice Zlínského regionu
- ▶ 2 170 zaměstnanců: 281 lékařů, 1048 sester, 841 ostatních pracovníků ve zdravotnictví
- ▶ 1 052 lůžek (944 akutní, 108 následná péče)
- ▶ 44 300 pacientů za rok



Středisko vědeckých informací

- ▶ Informační a knihovnické středisko Krajské nemocnice T.Bati, a.s.
- ▶ Odborné knihovnické a informační pracoviště pro oblast lékařství a zdravotnictví v celém Zlínském regionu
- ▶ 21 556 knihovních jednotek
- ▶ 100 titulů čs. a slov. periodik, 5 titulů zahraničních periodik
- ▶ 4 pracovnice
- ▶ Samostatný pavilon nemocnice (rozloha 200 m²)



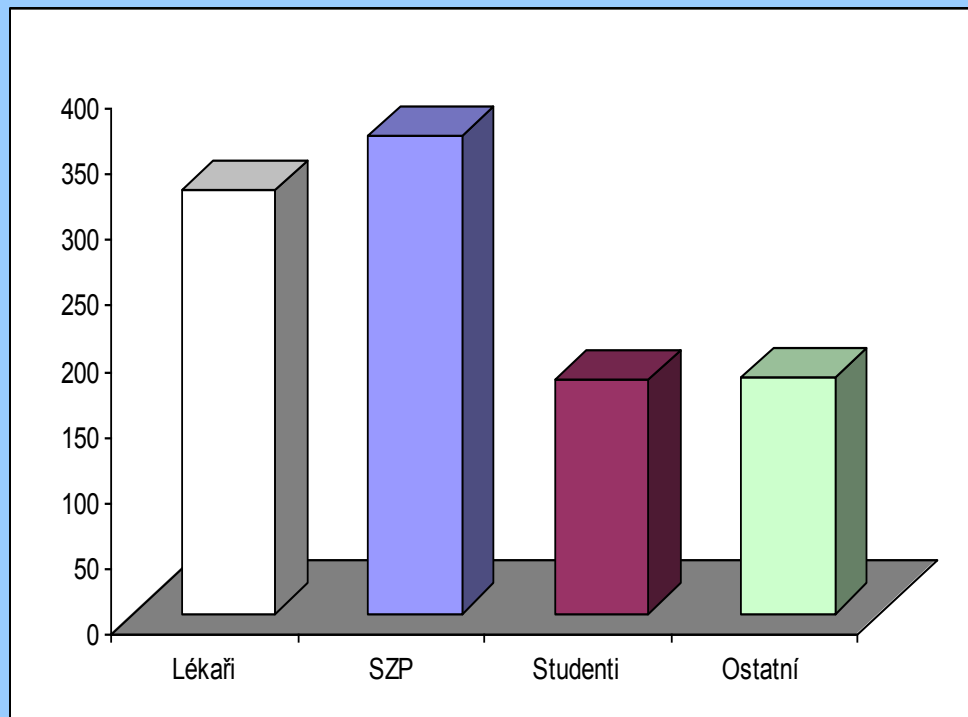
Skladba uživatelů

Počet uživatelů: 1038

- ▶ 659 zaměstnanců
- ▶ 379 externí

Skladba:

- ▶ 321 lékaři
- ▶ 362 SZP, VOŠ, VŠ
- ▶ 177 studenti
- ▶ 178 ostatní



Elektronické informační zdroje (EIZ) KNTB, a. s. v roce 2010

- ▶ Připojení na IP adresu nemocnice
- ▶ Služba InfoZdroje AiP - www.infozdroje.cz
- ▶ ProQuest Health and Medical Complete a ProQuest Medical Evidence Matters (2005-)
- ▶ Clin-eGuide (2007-)
- ▶ Evidence-Based Medicine Reviews (2007-)
- ▶ Ovid MEDLINE 1966+ (2007-)
- ▶ SpringerLink
- ▶ BiblioMedica
- ▶ PubMed (volně dostupný)

Školení - důvody

- ▶ Zajistit efektivní využití EIZ a vynaložených finančních prostředků
- ▶ Postupně zlepšit informovanost a zájem o EIZ
 - prohloubit potřebu získávat nové informace
 - vytvořit návyk hledat nové informace v EIZ
 - naučit/zlepšit/ dovednosti v rešeršování
 - získat praktické zkušenosti v práci s databázemi
 - zlepšit spolupráci mezi knihovnou a uživateli
- ▶ Postupně překonat překážky
 - lpění na starých formách
 - obavy z nového
 - neochota ke změně
 - nedostatek času
 - nedostatečná úroveň v práci na PC a s databázemi

Školení - propagace

- ▶ Nabídka školení zaměstancům nemocnice
- ▶ Vystavení informace na intranetu a internetu
- ▶ Opakovaná nabídka přednostům oddělení, lékařům a sestřám (e-mailem, telefonicky)
- ▶ Vystavení informace na nástěнку knihovny
- ▶ Nabídka uživatelům při návštěvě knihovny:
 - poskytnutí základních informací o EIZ, možnostech přístupu (odkaz na [www stránky SVI](#))
 - nabídka školení v práci s databázemi
 - nabídka bezprostřední stručné ukázky

Školení – možnosti

- ▶ Předem dohodnuté školení
 - na oddělení nemocnice
 - oddělení nemocnice v knihovně
 - individuální školení v knihovně
 - připravené téma
- ▶ Předem neohlášené školení
 - v knihovně
 - téma podle vzoru (několik typů)
- ▶ Možnost pravidelného školení v knihovně – každá středa od 12 do 16 hod.

Školení - statistika

- ▶ Počet školení: 36
 - Na oddělení: 16
 - Oddělení nemocnice v knihovně: 4
 - Individuální: 16
- ▶ Počet proškolených: 158
 - lékaři - 156
 - sestry -2
- ▶ Počet hodin: 46
 - lékaři – 44
 - sestry – 2
- ▶ Databáze: PubMed – 26x, Clin-eGuide, ProQuest, Ovid, SpringerLink – 19x, BiblioMedica 4x

Školení předem dohodnuté - postup

- ▶ Dohodnutí podmínek (termín, místo, počet)
- ▶ Výběr databáze, upřesnění tématu
 - zvýšení zájmu
 - udržení pozornosti
- ▶ Příprava na školení
 - zpracování řešerše na zadané téma
 - záznam řešeršního postupu do databáze (Access)
 - zpracování a vytištění návodu v el. podobě (Excel)
- ▶ Prezence, předání materiálů, provedení školení
- ▶ Nabídka dalšího školení v ostatních databázích
- ▶ Zpracování záznamu o školení – založení v SVI, kopie na personálním oddělení

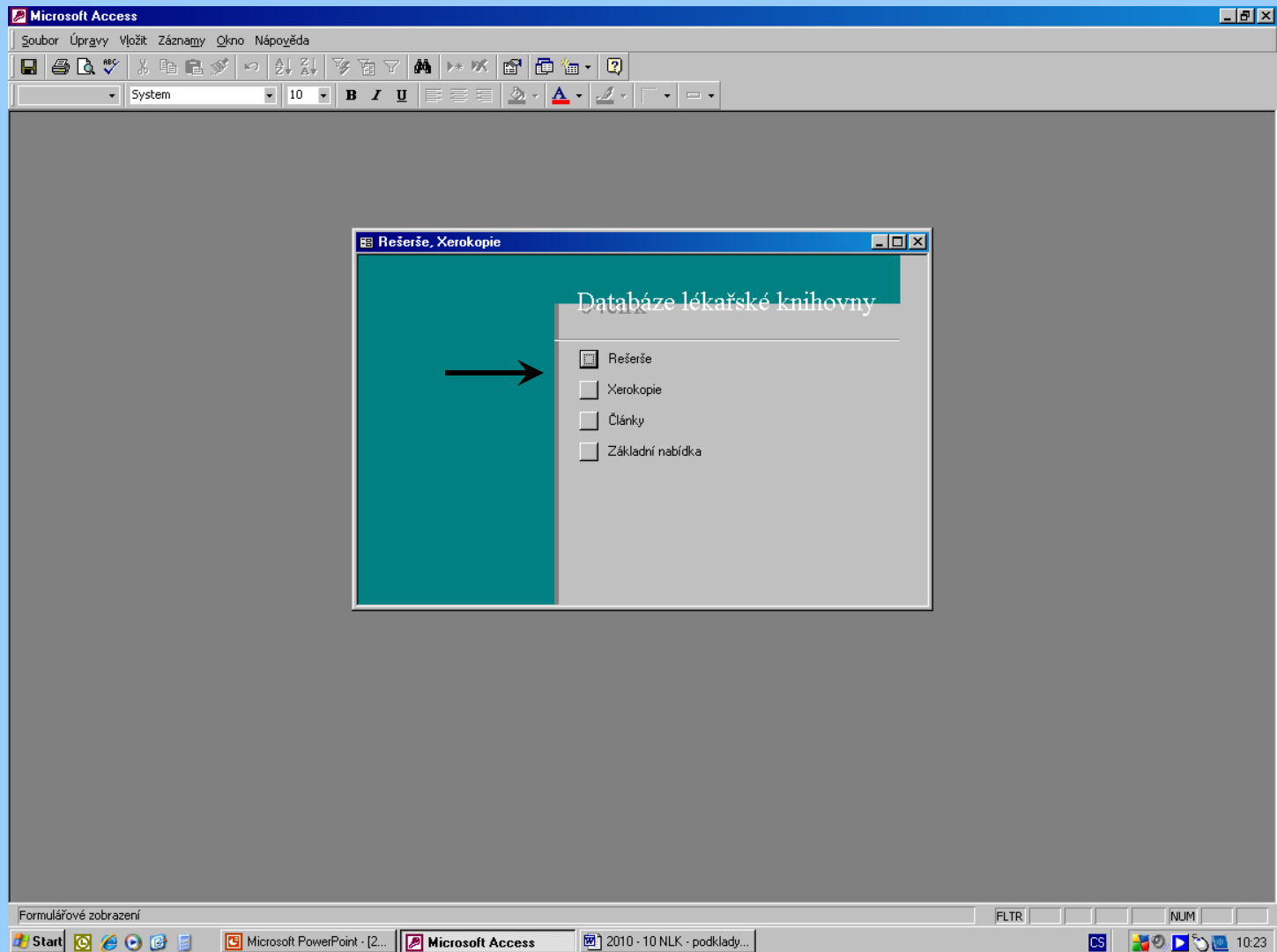
Školení – příprava Zpracování rešerše na zadané téma

The screenshot shows a web browser window displaying a PubMed search results page. The search query is "(Thrombocytopenia[Mesh]) AND (Pregnancy[Mesh])". The results are sorted by "Recently Added" and show 158 items. The first five results are listed below:

- [Helicobacter pylori infection: from gastric to systemic disease](#)
1. Gasbarrini G, Racco S, Franceschi F, Miele L, Cammarota G, Grieco A, Gasbarrini A. *Recenti Prog Med.* 2010 Jan;101(1):27-33. Review. Italian. PMID: 20391683 [PubMed - indexed for MEDLINE] [Related citations](#)
- [Maternal coagulation disorders and postpartum hemorrhage.](#)
2. Silver RM, Major H. *Clin Obstet Gynecol.* 2010 Mar;53(1):252-64. Review. PMID: 20142661 [PubMed - indexed for MEDLINE] [Related citations](#)
- [Evans' syndrome in pregnancy: a systematic literature review and two new cases.](#)
3. Lefkou E, Nelson-Piercy C, Hunt BJ. *Eur J Obstet Gynecol Reprod Biol.* 2010 Mar;149(1):10-7. Epub 2009 Dec 23. Review. PMID: 20031296 [PubMed - indexed for MEDLINE] [Related citations](#)
- [Antiphospholipid antibody syndrome.](#)
4. Lim W. *Hematology Am Soc Hematol Educ Program.* 2009:233-9. Review. PMID: 20008203 [PubMed - indexed for MEDLINE] [Free Article](#) [Related citations](#)
- [The geoepidemiology of immune thrombocytopenic purpura.](#)
5. Deane S, Teuber SS, Gershwin ME.

On the right side of the page, there are sections for "Filter your results:" (All (158), Review (141), Free Full Text (20)), "Titles with your search terms" (listing titles like "[Thrombocytopenia during pregnancy: from etiologic diagnosis to therap...]", "Pregnancy-induced thrombocytopenia and TTP, and the risk of fetal d...", and "ADAMTS13 deficiency, an important cause of thrombocytopenia dt..."), "1 free full-text article in PubMed Central" (listing "Review Foetal and neonatal alloimmune thrombocytopaenia..."), and "Find related data" (with a database selection dropdown).

Záznam do databáze Rešerše (Access)



Vložení záznamu o přípravě

Microsoft Access

Soubor Úpravy Vložit Záznamy Okno Nápověda

MS Sans Serif 10 B I U

Rešerše

Objednávka a zpracování rešerše ←

Číslo rešerše Datum zadání

Pracovnice Typ rešerše

Výběr čtenáře

MUDr.

Zadaná klíčová slova

Předmětová hesla MESH

Zpracována od Do

Jazyk Export

Zdroje Stěžejní články Vyhledávání Zavřít

Záznam: z 511

Formulářové zobrazení

Start 2010-10 NLK Praha Microsoft PowerPoint - [2... Rešerše, Xerokopie Rešerše NUM 11:20

Záznam rešeršní strategie

The screenshot shows a Microsoft Access window with a table named 'Zdroje' (Sources) displayed in a 'Formulářové zobrazení' (Form view). The table has the following columns: Databáze, Rozsah od, Rozsah do, Záznamy, Fulltexty, and Datum zpracování. The data is as follows:

Databáze	Rozsah od	Rozsah do	Záznamy	Fulltexty	Datum zpracování
Pubmed	1.1.2000	1.9.2010	158	20	1.9.2010 13:40:46
Strategie 484	Thrombocytopeniá[Mesh] and Pregnancy[Mesh], limits: abstracts, Humans, Clinical Trial, Meta-Analysis, Practice Guideline, Randomized Controlled Trial, Review, published in the last 10 years výběr				←
Pubmed	1.1.2000	1.9.2010	5	0	1.9.2010 14:03:38
Strategie 484	Thrombocytopeniá[Majr] and Pregnancy[Majr], limits: abstracts, Humans, Clinical Trial, Meta-Analysis, Practice Guideline, Randomized Controlled Trial, Review, published in the last 10 years výběr				
		23.9.2010	0	0	23.9.2010 10:27:34
Strategie 484					

At the bottom of the table, there is a 'Zavřít' (Close) button and a status bar showing 'Záznam: 3 z 3 (Filtr)'.

The taskbar at the bottom shows the Start button, several icons, and open applications: Microsoft PowerPoint - [2...], Rešerše, Xerokopie, Rešerše, and 2010 - 10 NLK - podklady... The system clock shows 10:27.

Zpracování návodu (Excel)

PubMed - VZOR						
adresa: www.pubmed.com						
Zadané téma:		trombocytopenie v těhotenství				
Vyhledávací strategie (zůstává v DB po dobu 8 hodin)						
I. Vyhledávání podle slova - předmětového hesla MeSH (Medical Subject Headings)						
Vyhledání 1. hesla: porovnání strategií						
Krok č.	Rozbalovací nabídka	Postup	Slovo - heslo	Počet záz.	Review články	Full text
1/A	PubMed	Vyhledávání podle slova: v rozbalovací nabídce Search vybrat PubMed → vepsat slovo/a/	thrombocytopenia	49053	6095	7054
1/B	MeSH	Vyhledávání podle předm. hesla MeSH: v rozbalovací nabídce Search vybrat MeSH → vepsat příslušné slovo/a/ → Search → zatrhnout políčko před heslem → Výběr z rozbalovací nabídky Send to → Search box with and, or, not → Search PubMed	Thrombocytopenia[Mesh]	33717	4363	4400
1/C	MeSH	Vyhledávání podle hlavního předm. hesla MeSH [Majr] (tj. deskriptor vyjadřuje hlavní téma článku): viz. předchozí postup → změna: zatrhnout políčko před: Restrict Search to Major Topic headings only → Výběr z rozbalovací nabídky Send to → Search box with	Thrombocytopenia[Majr]	23298	2681	2946

Školení – způsob provádění

- ▶ Zjištění situace (časové možnosti, úroveň práce s DB)
- ▶ Předání písemných materiálů (zadané téma/vhodný vzor)
- ▶ Seznámení s vyhledávacím prostředím databáze a s různými způsoby vyhledávání
 - podle slova, pomocí slovníku Mesh
 - kombinace hesel, limity
 - zobrazování a export záznamů
- ▶ Stručné zopakování lekce
- ▶ Nabídka dalších školení (na oddělení, individuální, ST)
- ▶ Zaslání návodu (Excel) v elektronické podobě zájemcům

Zpracování záznamu o provedeném školení

- ▶ Zpracování záznamu o průběhu školení:
 - prezenční listina
 - název databáze
 - jméno školitele/školenců
 - název oddělení
 - počet hodin
- ▶ Založení prezenční listiny a záznamu o školení v knihovně
- ▶ Zaslání kopie personálnímu oddělení nemocnice

Vyhodnocení dosavadních zkušeností – výsledky propagace a školení

- ▶ Rozšíření nabídky možností dalšího vzdělávání zaměstnanců nemocnice
- ▶ Vzrůst zájmu o EIZ
- ▶ Vzrůst zájmu o školení a návazná školení
- ▶ Zlepšení úrovně práce s databázemi
- ▶ Zvýšení informovanosti, vzdělanosti zaměstnanců nemocnice

Závěr

- ▶ Dosažení stanoveného cíle: efektivnější využití EIZ a zúročení vynaložených finančních prostředků
- ▶ Zvýšení prestiže knihovny a zlepšení vztahů mezi knihovnou a uživateli
- ▶ Hledání dalších možností vzdělávání



Děkuji Vám za
pozornost.