

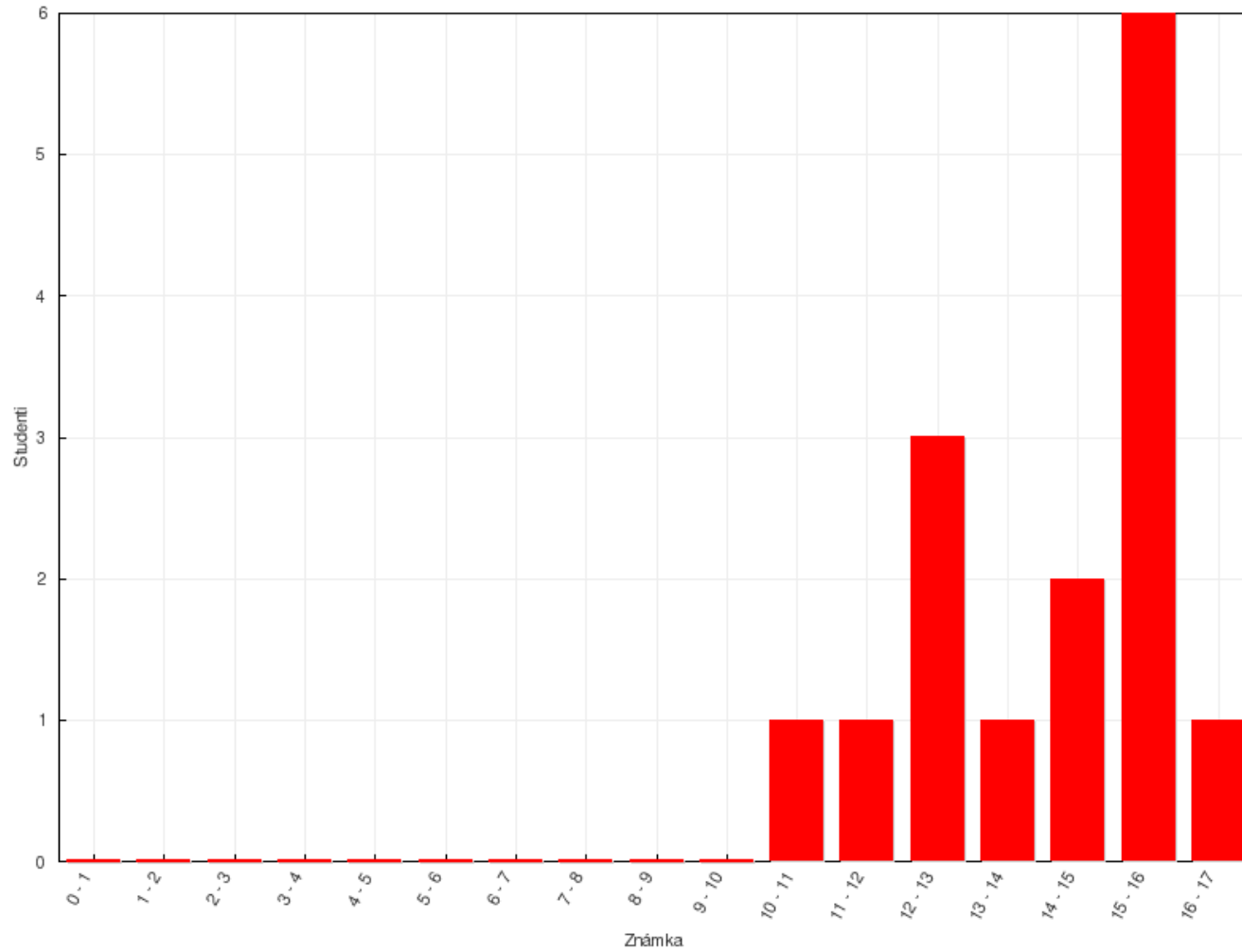
Závěrečné hodnocení
e-learningového kurzu

Moderní knihovnicko-informační
práce v lékařských knihovnách

Pretest

- Výsledky v intervalu 10 – 16, průměr 14
- Nejčastější chyby
 - Otázka 7. Může soukromá knihovna poskytovat veřejné informační služby?
 - Otázka 16. Kdy vešly v platnost knihovnické zákony na našem území?
 - Otázka 14. Je Google Scholar oborový internetový vyhledávač?
 - Otázka 8. Uveďte přibližný počet zdravotnických knihoven v ČR
- Všechny odpovědi správné
 - Otázka 12. Jsou služby Národní lékařské knihovny určeny také široké veřejnosti?
 - Otázka 15. Vyberte z následujících možností českou bibliografickou oborovou databázi.

Pretest



Plnění úkolů

- Lekce 1
- Lekce 2
 - „Problematické“ úkoly – porovnání medicínských databází, impaktované časopisy nakladatelství BioMedCentral , vyhledávání hesel v Ovid Medline/Embase a v Cinahl
- Lekce 3

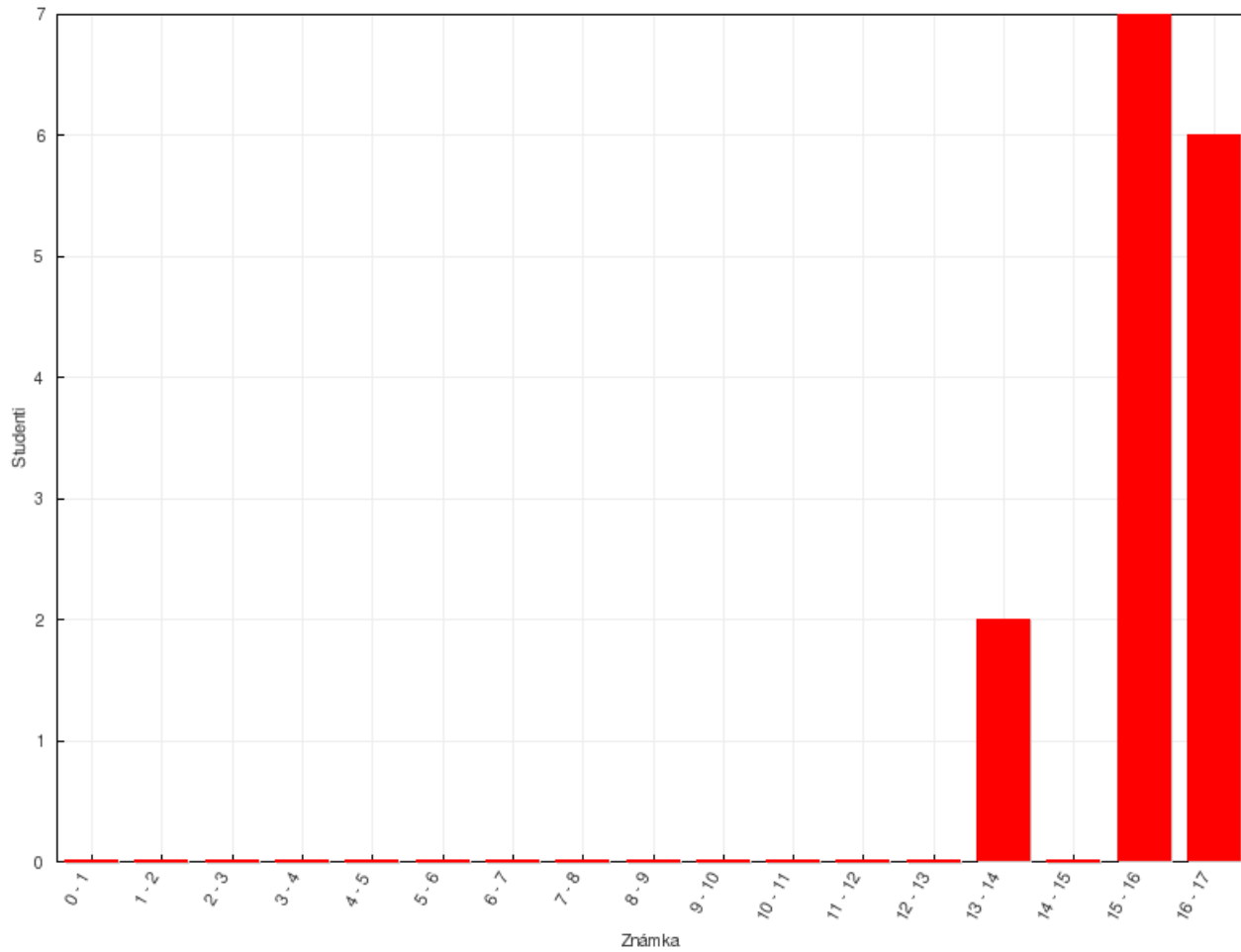
Využívání diskuzního fóra

- Málo využívané, pouze
 - Zprávy od tutorů
 - Upozornění na chyby a nejednoznačnosti
- Nikdo nereagoval na výzvy ke sdělování dojmů a zkušeností z průběhu kurzu
- V čem je „zakopaný pes“?
 - Studenti nemají k dané problematice co říci?
 - Málo pobídek k diskuzi ze stran tutorů?

Posttest

- Výsledky v intervalu 13-17, průměr 15
- Nejčastější chyby
 - Otázka 9. Je Google Scholar oborový internetový vyhledávač?
 - Otázka 16. Kdy vešly v platnost knihovnické zákony na našem území?

Posttest



Závěrečný dotazník

	Lekce 1	Lekce 2	Lekce 3
Aktuálnost	1.4	1.1	1.1
Odborná úroveň	1.1	1.0	1.0
Úroveň tutorování	1.1	1.0	1.0
Přínos pro praxi;	1.5	1.2	1.1

Splnil kurz vaše očekávání?

Zcela	10 (67%)
Částečně	5 (33%)

Závěrečný dotazník

- Další náměty pro školení – Medvik, BMČ, katalogizace, souborné katalogy, citování odborné literatury, české online zdroje, psychologie
- Co nejvíce uplatníte ve své praxi – práce s MeSH, orientace v databázích
- Připomínky k organizaci – nerovnoměrné rozložení lekcí

Závěrečný dotazník

Vyhovuje vám e-learning?

Ano	15 (100%)
Ne	0

Zúčastnila byste se případného dalšího e-learningového kurzu?

Ano	15 (100%)
Ne	0

Doporučujete e-learning také pro uživatele našich služeb?

Určitě ano	6 (40%)
Spíše ano	7 (47%)
Spíše ne	2 (13%)

Do příštího kurzu

- Úprava některých textů, testových otázek a úkolů
- Úprava časového rozložení lekcí
- Zařazení vyhledávání v nové verzi portálu MEDVIK včetně BMČ